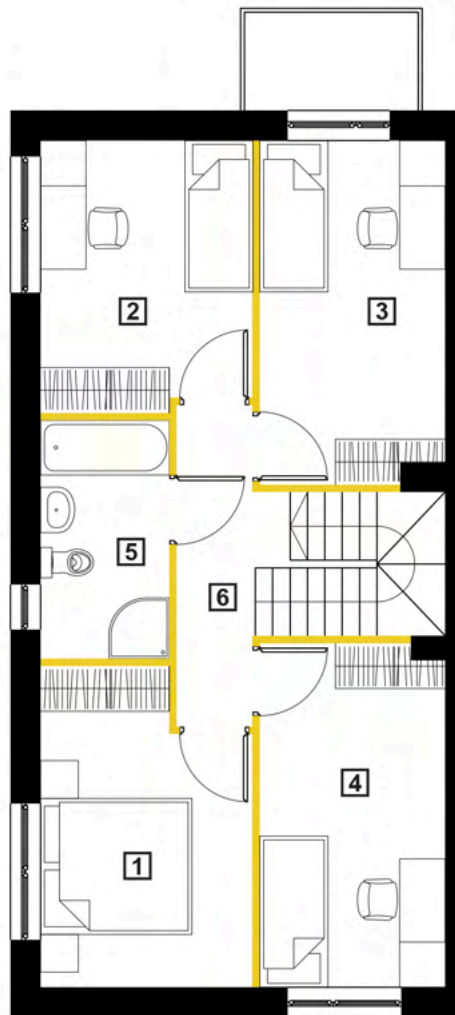
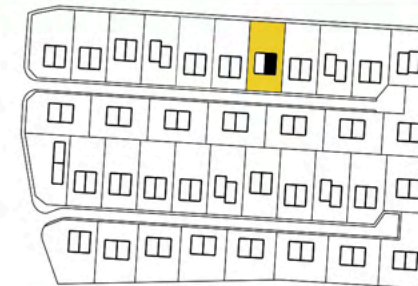


parter



piętro



NR	NAZWA POMIESZCZENIA	POW. m2
1	POKÓJ DZIENNY Z KUCHNIĄ	38,43
2	ŁAZIENKA	3,51
3	WIATROŁAP	5,53
4	HALL	7,41
5	POM. GOSPODARCZE	0,70
		55,58

NR	NAZWA POMIESZCZENIA	POW. m2
1	SYPIALNIA	10,70
2	SYPIALNIA	9,67
3	SYPIALNIA	10,77
4	SYPIALNIA	10,84
5	ŁAZIENKA	5,21
6	KOMUNIKACJA	6,40
		53,59

ul. Tony Halika 13

NR DZIAŁKI	87/5
LOKAL	L1
IŁOŚĆ KONDYGNACJI	2
IŁOŚĆ POKOI	5
POWIERZCHNIA UŻYTKOWA	109,17 m2

BALKON POW. 3,00 m2

UWAGI:


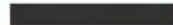
1. Podane powierzchnie i wymiary mogą ulec niewielkim zmianom wynikającym z realizacji obiektu.

2. Aranżacja pomieszczeń w mieszkaniu jest przykładowa.

Wyposażenie przedstawione tylko w celach prezentacji, nie stanowi zobowiązania umownego.

3. Wygląd budynku, jego części oraz zagospodarowanie terenu mogą nieznacznie ulec zmianie na etapie realizacji obiektu.

Zmianie natomiast nie ulegną istotne cechy świadczenia oraz funkcjonalność budynku.

 ŚCIANY Z MOŻLIWOŚCIĄ ROZBIÓRKI
 ŚCIANY NIEROZBIERALNE